



PALACIO DE FERIAS Y CONGRESOS DE JAÉN

Con más de 22 años de experiencia el Palacio de Ferias y Congresos de Jaén nace con la idea ser un espacio de encuentro, espejo y motor de negocio, en un ámbito de actuación internacional, nacional, regional y local. Es escenario para la reunión, el intercambio y el espectáculo y una ventana abierta al mundo desde la que aprender, compartir y progresar.

El Palacio de Congresos de Jaén abrió sus puertas para convertirse en el lugar referente de Jaén para realizar todo tipo de eventos feriales y congresuales. Como único Palacio de Congresos de Jaén.

Grandiosidad, funcionalidad y simplicidad arquitectónica son los rasgos más significativos de cada uno de los pabellones que componen el Palacio de Ferias y Congresos de Jaén, concebidos como un conjunto estratégico para el negocio ferial y congresual.

Espacios versátiles de estudiada distinción, pensados en acoger diversos tipos de actividades y eventos.

Planificado al más mínimo detalle el Palacio de Congresos de Jaén es un referente de la actividad de ferias y congresos, que incorpora en sus cimientos un trozo de la historia de Jaén

“ Son innumerables
los eventos celebrados
en toda su trayectoria.”





**PALACIO
DE CONGRESOS
DE JAÉN**



**PABELLONES
FERIALES Y
DIÁFANOS**



**PABELLÓN
DE DEPORTES
OLIVO ARENA**

**ESPACIOS
INMEJORABLES**

PALACIO DE CONGRESOS DE JAÉN

Contamos con espacios selectos, totalmente equipados y preparados para celebrar sus reuniones de trabajo, viajes de incentivos y/o congresos.

Parking gratuito, restauración y catering, ocho salas diferentes, secretaría técnica y muchos más servicios disponibles es lo que se puede encontrar en el Palacio de Congresos de Jaén, porque el Palacio de Jaén lo tiene todo.



C A R A C T E R Í S T I C A S T É C N I C A S

PLANTA BAJA

AUDITORIO GUADALQUIVIR

AFORO TOTAL:

475 PLAZAS

- PATIO:

PATIO MOVILIDAD REDUCIDA
PATIO PARTE DELANTERA
PATIO PARTE TRASERA

315 PLAZAS

6 PLAZAS
122 PLAZAS
187 PLAZAS

- ANFITEATRO:

160 PLAZAS

- ✓ Disposición de anfiteatro
- ✓ Mesas plegables para cada localidad
- ✓ Atril, mesa y sillones de presidencia
- ✓ Butacas fijas
- ✓ Equipamiento audio visual completo
- ✓ Provista de tres pantallas LED





SALAS GUADALCOTÓN Y RÍO VÍBORAS

AFORO: 42 PLAZAS/SALA

- ✓ Disposición imperial
- ✓ Equipamiento audiovisual completo
- ✓ Provista de equipamiento de traducción simultánea

PLANTA
BAJA



PLANTA BAJA

SALA JÁNDULA

AFORO: 65 PLAZAS

- ✓ Disposición escuela y/o libre
- ✓ Pupitres con escritorio abatible
- ✓ Mesas y sillones de presidencia
- ✓ Sala multiusos
(posibilidad de libre disposición)
- ✓ Equipamiento audiovisual



PLANTA
PRIMERA

SALA GUADALIMAR I

AFORO: 18 PLAZAS

- ✓ Disposición imperial
- ✓ Equipamiento audiovisual completo

SALA GUADALIMAR II

AFORO: 50 PLAZAS

- ✓ Disposición escuela
- ✓ Equipamiento audiovisual completo
- ✓ Mesas y sillones de presidencia
- Butacas fijas

PLANTA
PRIMERA



PLANTA PRIMERA

AUDITORIO GUADALBULLÓN

AFORO: 103 PLAZAS

- ✓ Disposición escuela
- ✓ Mesas y sillones de presidencia
- ✓ Butacas fijas
- ✓ Equipamiento audiovisual completo



AUDITORIO GUADIEL

AFORO: 72 PLAZAS

- ✓ Disposición libre
- ✓ Mesa y sillones de presidencia
- ✓ Butacas fijas
- ✓ Equipamiento audiovisual completo



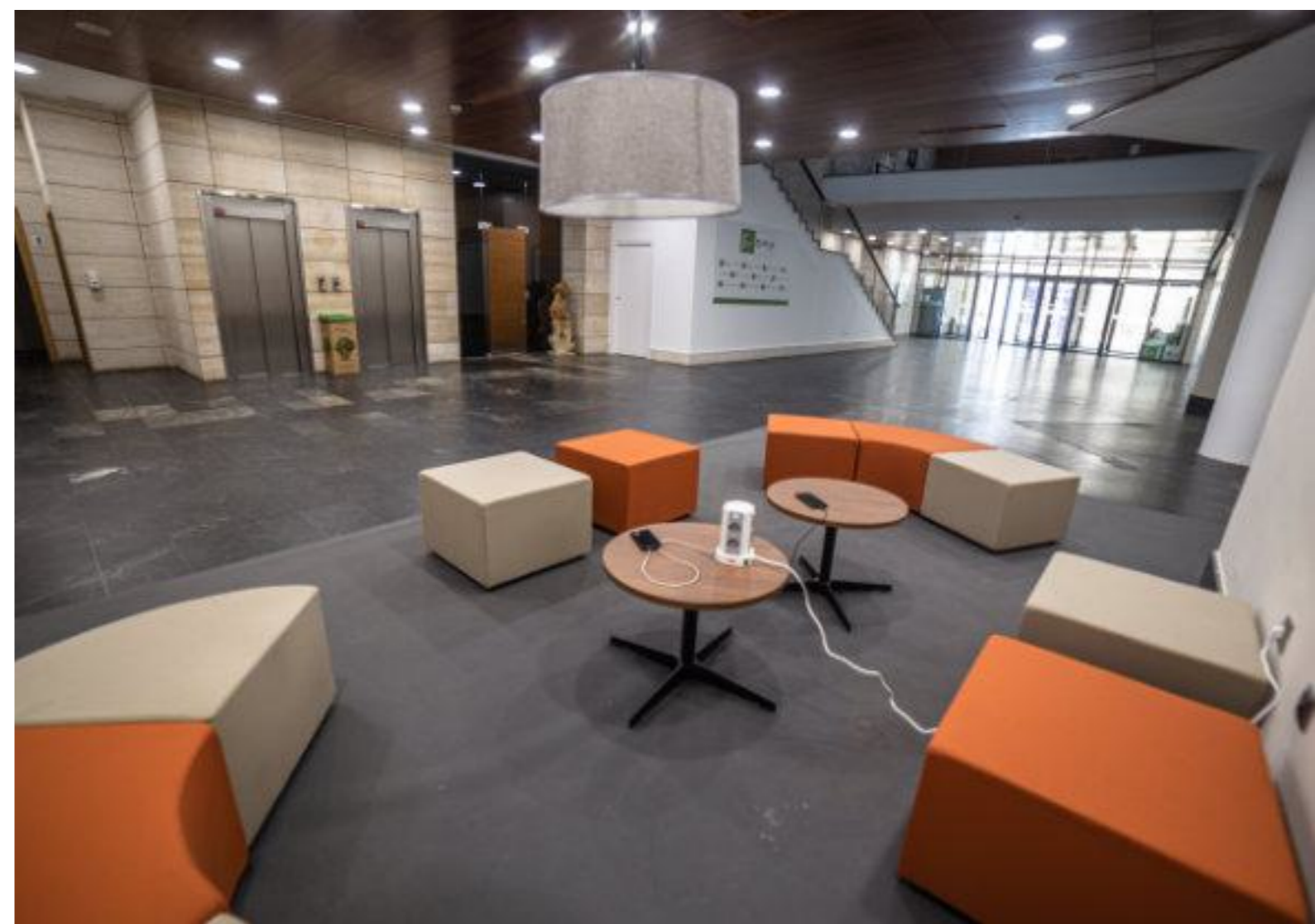
PLANTA PRIMERA

ZONA
EXPOSITIVA Y COMERCIAL

PLANTA
PRIMERA



PLANTA
PRIMERA



PABELLONES DIÁFANOS Y FERIALES



C A R A C T E R Í S T I C A S T É C N I C A S

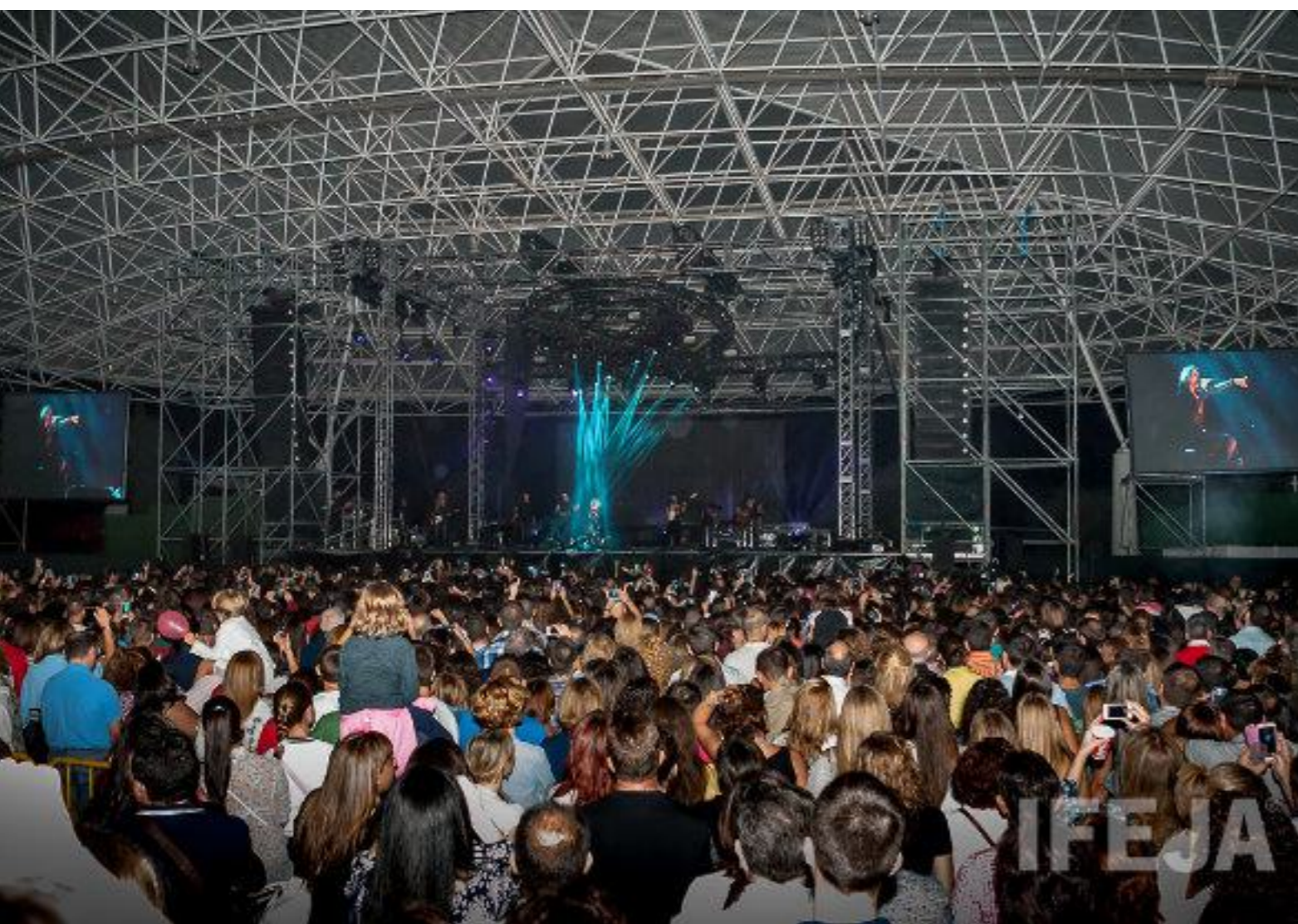
PABELLÓN INTERIOR

GIFEJA RECINTO PROVINCIAL DE FERIAS Y CONGRESOS

MEDIOS TÉCNICOS

- ✓ Superficie diáfana de 10.800 m²
- ✓ Zona climatizada frío/calor
- ✓ Ideal para eventos de gran envergadura

PABELLÓN SEMICUBIERTO



MEDIOS TÉCNICOS

- ✓ Superficie diáfana de 7.500 m²
- ✓ Espacio techado
- ✓ Ideal para eventos de gran envergadura al aire libre

EDIFICIO ACTIVA JAÉN





MEDIOS TÉCNICOS

- ✓ Edificio dividido en dos plantas
- ✓ Superficie diáfana planta baja
1.500m²
- ✓ Superficie diáfana planta primera
1.200m²
- ✓ Ideal para exposiciones
comerciales, eventos
congresuales y cenas de gala

SALÓN DE LOS CRISTALES



MEDIOS TÉCNICOS

- ✓ Superficie diáfana de 600 m2
- ✓ Dispone de zona interior y exterior
- ✓ Ideal para eventos de libre disposición



PABELLÓN DE DEPORTES

 **olivo arena**
JAÉN PARAÍSO INTERIOR



PISTA

Dimensiones sin gradas

67.40x47.20 m²

2.987,52 m²

Dimensiones con gradas

48x28 m = 1.344 m²



VESTUARIOS

Cuatro vestuarios
para equipos

Dos vestuarios
para árbitros



A NIVEL -1 DE PISTA

SALAS Y DEPENDENCIAS

- 1 Sala polivalente este
- 1 Sala médica, antidoping y de masajes

PRENSA

- 1 Sala de prensa
- 4 Cabinas de prensa a nivel
- +1 para 5 puestos
- 25 Puestos de prensa en fila
- 1 Grada móvil oeste

AFORO

- Aforo para 6.608 personas sentadas, de las cuales 88 plazas para personas con movilidad reducida
- Gradas fijas superiores 3.880 asientos
- Gradas telescópicas inferiores con 2.642 asientos

APARCAMIENTOS

- 1 Parking privado con capacidad para 22 plazas+2 plazas minusválidos

- Gálibo máximo en parking privado para autobuses de 3,85 m
 - Parking exterior para 130 plazas de aparcamiento + 722 plazas más en el resto del Recinto de Ferias Jaén, y 211 plazas para motos
 - 2 Barras de bar exteriores en zona este
- #### **PALCO**

- 1 Palco en grada superior oeste con capacidad para 75 personas sentadas

A NIVEL 0

ZONA DE PÚBLICO

- 4 Barras de bar interiores en norte, sur, este y oeste
- 4 Aseos para hombres, 4 aseos para mujeres y 8 para minusválido/as

PRODUCCIÓN AUDIOVISUAL

Sala de Prensa Olivo Arena.
Dos micrófonos inalámbricos de pupitre
Un micrófono inalámbrico de solapa
Un micrófono inalámbrico de mano
Mesa de mezclas de 12 canales 8mic/line 2x estéreo
Derivador de señal estéreo PRO MX882 mezclador/splitter de 8 canales
Preamplificador de 6 entradas y fuente musical FM/MP3
Pareja de altavoces amplificados Artec 510A. 360W low frequency

MEGAFONÍA PASILLOS

Sistema acústico dos vías pasivo en techo.
Altavoces de bajas frecuencias de 8" amplificados por 4 sistemas DAS IA de Clase D.
Sistema distribuido por zonas de confluencia.

PA OLIVO ARENA

Mesa de mezclas 10 entradas balanceadas para micrófono más 8 entradas de línea y 4 entradas estéreo.
Un micrófono inalámbrico de pupitre
Un micrófono inalámbrico de solapa
Un micrófono inalámbrico de mano
Antenas amplificadas de microfonía.
Procesadores DSP-226 2 Inputs/6 Outputs
Line Array en cada una de las gradas
Grada Sur - Line Array 4xVantec-2A 12" amplificados 1500W
Grada Norte - Line Array 4xVantec-2A 12" amplificados 1500W
Grada Este - Line Array 4xVantec-2A 12" amplificados 1500W
Grada Oeste -Line Array 4xVantec-2A 12" amplificados 1500W
Sintonizador FM/Reproductor USB

OTROS

2 taquillas de venta de entradas
Pantallas led de taquillas de 2048x1024 mm pixel 4
Pantalla interior Hall Entrada principal SUR de 6144x1024 mm pixel 4
Video marcador central cubo de 4 pantallas + 2 pantallas en esquinas noroeste y sureste de 8460x4220 mm pixel 4 cada una de las pantallas
Wifi y tomas de datos en todo el pabellón
Conexión Power loock de 450A en pista ambos lados de grada sur para conexión escenario conciertos

